

IDENTIFICACIÓN

PA-T.3 (83) M

BARRIO

TEATINOS

HOJA

16-11

PLANEAMIENTO INCORPORADO:

Plan Parcial de Ordenación SUP-T-5 "Cortijo Alto"

Identificación y Localización

Ordenación

Planeamiento y Gestión

Planeamiento incorporado:

Plan Parcial de Ordenación SUP-T.5 "Cortijo Alto". Aprobación Definitiva: 30-10-87

Gestión Urbanística:

Proyecto de Reparcelación. Aprobación Definitiva: 26-07-91

Convenio Urbanístico:

Plan Especial de Infraestructuras Básicas:

CONDICIONES PGOU 97

1.- Ordenanzas de Aplicación: MC, CO (PR)

2.- Cesiones:

Verde:	60.229'00 m ² s
Educativo:	22.524'00 m ² s
Social:	12.346'00 m ² s
Viario:	112.565'00 m ² s
AM:	Realizada

3.- Superficie: 273.142'00 m²s.

4.- Ie: 0'97 m²t/m²s.

5.- Edificabilidad Total: 264.480'00 m²t

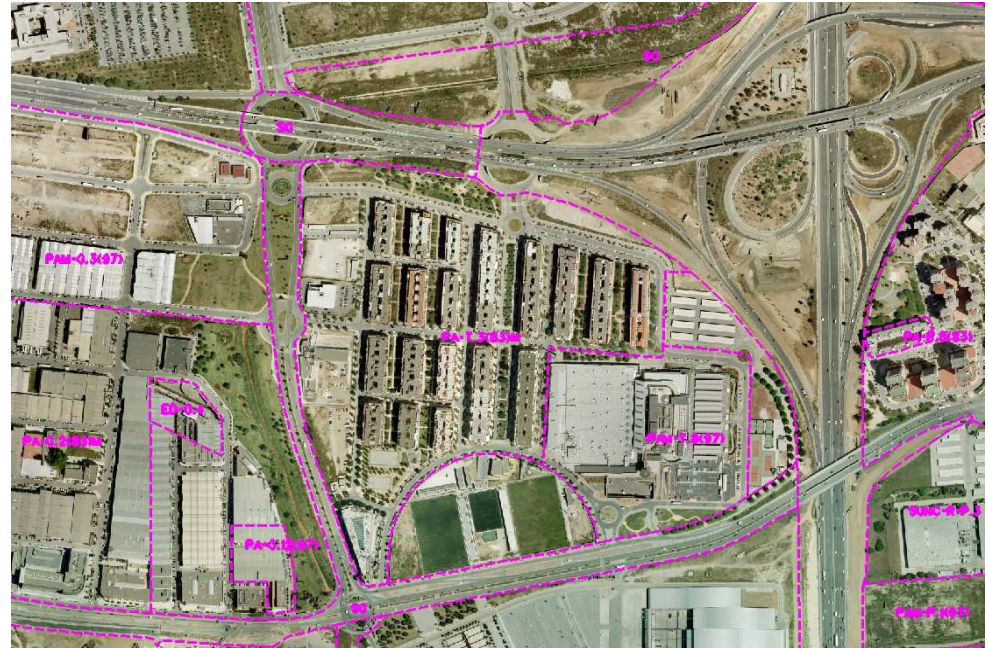
CONDICIONES DE LA REVISIÓN DEL PGOU

1.- Modificación del ámbito, al extraerse los suelos del PERI-T.3 "Comercial Cortijo Alto", del PGOU-97 y actual PAM-T.8 (97), segregado del mismo mediante Modificación de Elementos del PGOU.

2.- Nueva Superficie: 225.429'37 m²s.

DETERMINACIONES

SUPERFICIE DEL ÁMBITO:	225.429,37 m ² s	Ie m²t/m²s:	1,17
EDIFICABILIDAD TOTAL:	264.480,00 m ² t	Uso Global:	Residencial
APROV. MEDIO:	1,17 m ² t/m ² s	C.P.H.:	
APROV. SUBJETIVO:	238.032,00 m ² t	Excesos:	



Ordenación Pormenorizada Completa

